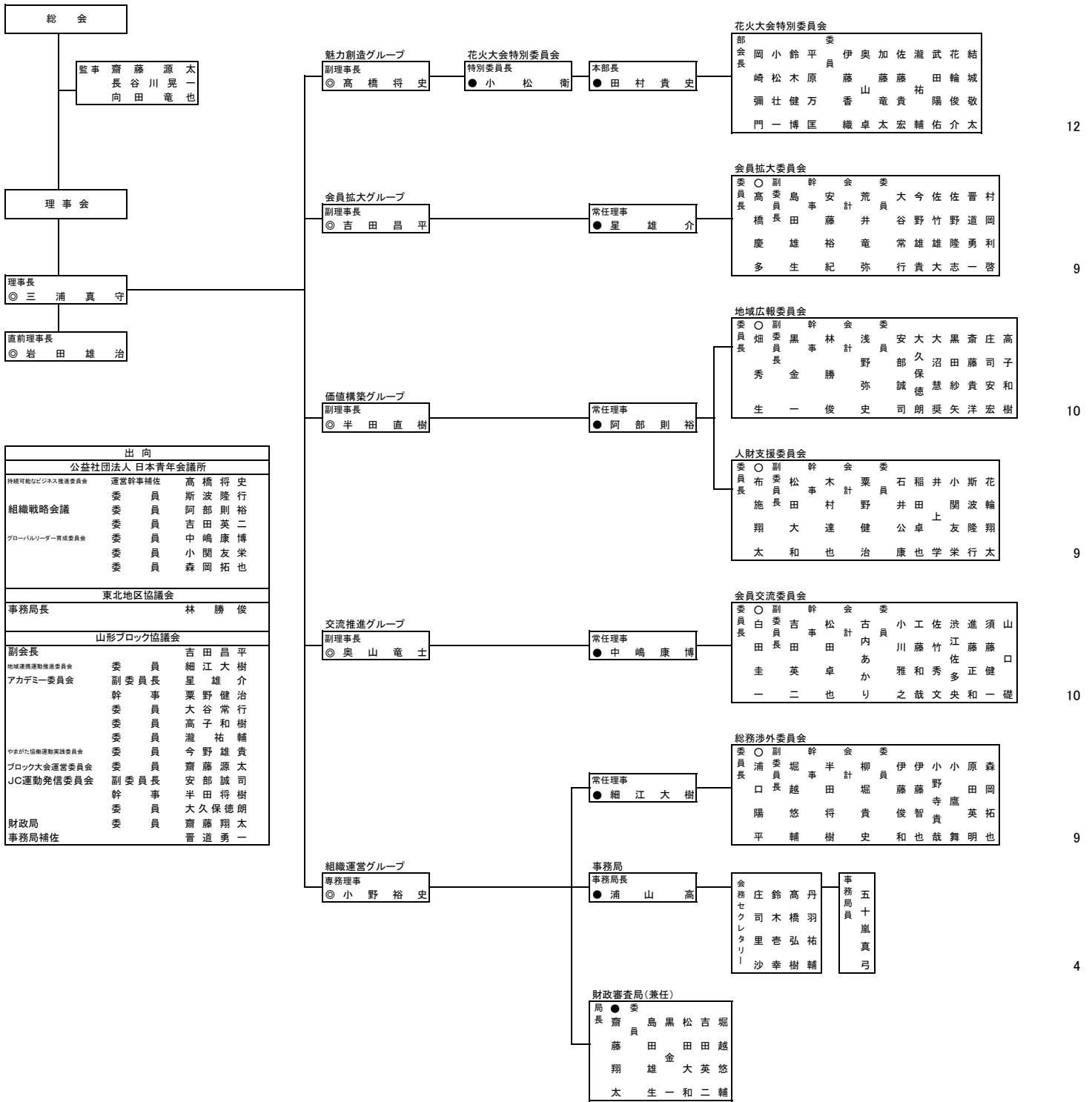


公益社団法人 山形青年会議所 2021年度 組織図



理事長・直前理事長 = 2 監事 = 3 副理事長・専務理事 = 5 ●特別委員長・本部長・常任理事・事務局長・財政局長 = 8 ○委員長 = 5 63
◎正副理事長会議構成員 = 7 常任理事会構成員合計(役員) = 18 理事会構成員合計(役員) = 23 合計 = 86