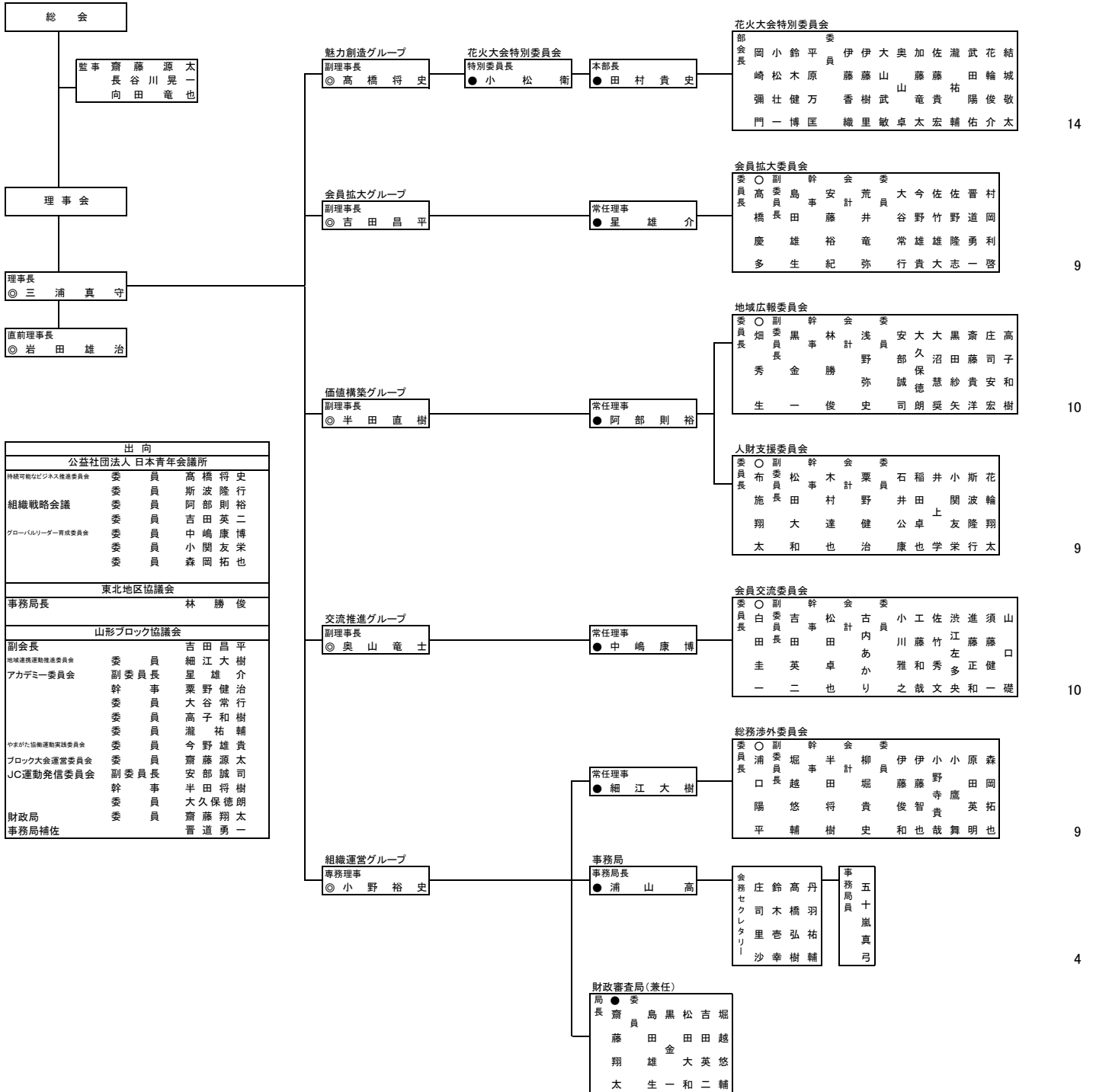


# 公益社団法人 山形青年会議所 2021年度 組織図



理事長・直前理事長 = 2    監事 = 3    副理事長・専務理事 = 5    ●特別委員長・本部長・常任理事・事務局長・財政局長 = 8    ○委員長 = 5    65  
 ◎正副理事長会議構成員 = 7    常任理事会構成員合計(役員) = 18    理事会構成員合計(役員) = 23    合計 = 88